



STEIGENBERGER
HOTEL TREUDELBERG
HAMBURG

STIL UND ELEGANZ
IN ALLEN FACETTEN.

Herzlich willkommen im Steigenberger Hotel Treudelberg Hamburg

Unsere Highlights

NORDEUTSCHER CHARMERE VEREINT MIT ELEGANTER ÄSTHETIK

Liebe Gäste,
inmitten des idyllischen Hamburger Alsterals erstirahlt das
Steigenberger Hotel Treudenberg in neuem Glanz und heißt Sie
herzlich im hohen Norden willkommen. Gestaltet im edlen Landhausstil
und ergänzt durch moderne Details bietet es Ihnen einladende
Wohlfühlumgebung, hochwertige internationale und regionale
kulinarische Highlights und entspannende Abwechslung.

Ob Wellnessstage, Golfurlaub oder eine Reise in die Natur – bei uns
heißt es einfach: ankommen und sich wohlfühlen. Wir freuen uns darauf,
Sie bei uns im Steigenberger Hotel Treudenberg zu verwöhnen.

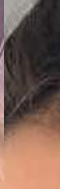
Ihr Steigenberger Hotel Treudenberg Team



RAUM FÜR ENTFALTUNG.

DURCHDACHTE NACHHALTIGKEIT TRIFFT AUF STILVOLLE GESTALTUNG

Der besondere Charme unseres Hauses entstand nicht zuletzt durch die Aularbeitung von vorhanbenen Möbeln sowie durch die drei verschiedenen Designkonzepte, die unser Architekt in Anlehnung an die „Allen Meister“ und mit einer modernen Interpretation des „Meereslauchens“ und der „Zarten Botanik“ konzipierte. Die Umsetzung erfolgte vor allem mit regionalen Handwerkern.



CLASSIC-UND PARK- CLASSIC-ZIMMER

Die Classic-Zimmer und die ParkClassic-Zimmer – mit dem Blick ins Grüne ab 23 m² – sind im modernen Landhausstil gehalten und laden zum Entspannen und Arbeiten ein. Erholen Sie sich auf einem großzügigen Boxspringbett und genießen Sie besondere Wohlmomente im geräumigen Bad mit Regenbrusche. Das Zimmer ist zudem mit einer Nespresso Kaffeemaschine ausgestattet und verfügt über kostenfreies WLAN.

JUNIORSUITE

In unserer Junior-Suite mit 55 m² verbringen Sie erholsame Stunden im optisch getrennten Wohn- und Schlafbereich mit dazugehörigem Balkon.

PARK-SUITE

Viel Freiraum mit Blick ins Grüne erleben Sie in unserer Park-Suite mit 90 m². Der getrennte Wohn- und Schlafbereich mit Kitchenecke, großem Essisch, Sofalandschaft und 55-Zoll-FlatScreen-TV, einem Badezimmer mit Badewanne und Regenbrusche sowie separatem Gästewc lässt keine Wünsche offen.

GRAND-PARK-SUITE

Auf dem großzügigen Balkon mit Blick ins Grüne sind Sie der Natur ganz nah. Die GrandParkSuite verfügt über 72 m² und ist ausgestattet mit Wohn-, Schlaf- und Esszimmer inklusive Kitchenecke und Essisch. So fühlen Sie sich wie zu Hause.

TREUDELBERG-SUITE

Schälen Sie ab vom Alltag in unserer Teudelberg-Suite auf 83 m² mit Balkon und Blick in den Park. Als Highlight lädt Sie der separate Private-Spa-Bereich mit Whirlpool, Sauna und Ruhebereich zu entspannenden Stunden ein.

DIE KLEINEN DETAILS FORMEN DAS GROSSE GANZE.

RESTAURANT LEMSAHLER

Genießen Sie moderne norddeutsche Kulinarik im traumhaften Ambiente der kunstvollen Raumgestaltung des Restaurants Lemsahler. Die Räumlichkeiten mit vielen liebevollen und durchdachten Details sowie die Terrasse und der Wintergarten eignen sich perfekt für verschiedene Anlässe wie Hochzeiten, Galas, Dinner oder Firmenveranstaltungen. Gerne richten wir uns nach Ihren Wünschen und freuen uns auf Ihr Event mit bis zu 150 Personen.



EIN ERLEBNIS FÜR ALLE SINNE.



VIelfALT AUS DER REGION

Im kulinarischen Zentrum des neuen Landhauses verwöhnen wir Sie mit kreativen Zubereitungen und kulinarischen Highlights aus der Region. Unsere Menüs sind anspruchsvoll, einflächig, bunt und kreativ. Für ein unvergessliches Geschmackserlebnis verwenden wir hauptsächlich



JEDER MOMENT EIN HOCHGENUSS

WENN DAS HIER UND JETZT ZÄHLT, BRAUCHT ES KEIN ZEITGEFÜHL.

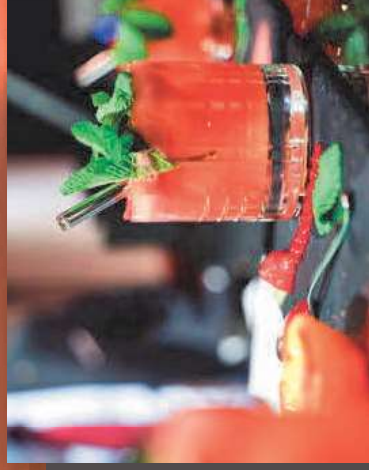
TREUDELBAR

Plaudern und einfach einmal die Zeit vergessen: Die in Vintage-Metalldesign gestaltete Treudelbar ist das kommunikative Zentrum des Hauses. Gerne bereiten wir Ihre Lieblingsdrinks für Sie zu und verwöhnen Sie mit köstlichen Snacks. Oder wie wäre es mit unserem Signature-Drink „Late Morning“? Probieren Sie unsere Kreationen und genießen Sie gemütliche Stunden im modernen Landhauscharme.

SIGNATURE-DRINK TREUDELBERG

Late Morning

5 cl Lillet Blanc
6 cl Rhabarbernektar
1,5 cl kalter Morgentautee
(aromatisierter grüner Tee mit Senchaabblättern)



ES SIND DIE GEGENSÄTZE, DIE EINE EINHEIT SCHAFFEN

Hochgenuss trifft Experimentierfreude

Freuen Sie sich auf überraschende Geschmackserlebnisse und entdecken Sie das harmonische Miteinander eines kreativen Gerichts mit den perfekt abgestimmten Drinks und Cocktails – denn es muss nicht immer die Weinbegleitung sein. Zu einer geräuchernten Bäckerelei mit Meerestoncheil und Zitronenschaleppentree servieren wir Ihnen beispielsweise einen erfrischenden Treudelbar Spritz mit Rosé, Vermouth, Prosecco und Tonic. Und der Schokocrumble harmoniert wunderbar mit Amorello, Sanadorn und Bitter Lemon. Unsere Food-Pairing-Speisen können Sie à la carte oder als Menü genießen.



FÜR JEDEN ANLASS DAS PASSENDE PROGRAMM.

PLATZ FÜR PRODUKTIVITÄT

In unseren zehn neu gestalteten Konferenz- und Veranstaltungsräumen tagen Sie mit bis zu 260 Personen. Zwei Räume verfügen über eine angeschlossene Sommerterrasse mit Blick auf die grüne Parkanlage. Alle Räume sind mit modernster Technik unseres Partners KFF Five Star Conference Service ausgestattet.

Neben exzellenter Versorgung in den Kaffeepausen oder während des Businesslunch unterstützt Sie ein persönlicher Meeting-Concierge während Ihres Events. Das angrenzende Naturschutzgebiet um den Kupferleich bietet Ihnen zahlreiche Möglichkeiten für ein Teamevent oder ein besonderes Incentive-Programm.



MOMENTE FÜR EIN GANZES LEBEN

Ihre Hochzeit – das ist der Tag im Leben, an dem nur Sie, das Brautpaar, die Hauptrolle spielen. Damit nichts dem Zufall überlassen bleibt und Sie Ihren Trautag gebührend feiern können, kümmern wir uns als Ihr erfahrener und verlässlicher Partner um die Organisation.

Feiern Sie Ihre Liebe in unseren wundervollen Empfangs- und Festräumen oder draußen auf der Terrasse mit Blick über den Golfplatz. Auf Traudeleberg haben Sie sogar die Möglichkeit, unter freiem Himmel weillich getraut zu werden. Wir richten uns ganz nach Ihren Wünschen und Vorstellungen.



KÖRPER UND GEIST IM EINKLANG.

DER COUNTRY CLUB

Ob im Sommer oder in der kalten Jahreszeit – unser lichtdurchfluteter Indoor-Pool mit Whirlpool lädt jederzeit zum Entspannen ein. Finden Sie Ruhe und Erholung in der finnischen Sauna oder in der Biosauna. Noch mehr Wohlfühlmomente erleben Sie in unserem Dampfbad nebst Eisbrunnen. Im Ruheraum oder im Saunahof atmen Sie zwischen Ihren Aufjüssen durch.

Wenn Sie sich sportlich betätigen möchten, steht Ihnen das moderne Fitnesscenter mit neuesten Geräten der Firma Life Fitness zur Verfügung. Stellen Sie sich Ihren persönlichen Trainingsplan zusammen. Direkt an das Hotel grenzt das Naherholungsgebiet Alsternd. Starten Sie mit einer Nordic-Walking- oder Jogging-Runde in den Tag. Es warten fünf Strecken von 1,9 bis 5,6 Kilometern darauf, erkundet zu werden.





DIE PERFEKTE BALANCE ZWISCHEN SPORT UND NATUR.

GOLFPLATZ TREUDELBERG

Der Golfplatz Treudenberg ist eine der schönsten und anspruchsvollsten Anlagen in Norddeutschland. Es erwarten Sie 27 Löcher mit entsprechenden Herausforderungen für jede Spielstärke. Auf Treudenberg heißen wir auch Anfänger herzlich willkommen. Nicht nur auf der Driving Range und den Akademiebahnen, sondern auch in einer Vielzahl von Kursen lernen und optimieren Sie den perfekten Schwung.

Komplettes Golfangebot:

- 27-Loch-Meisterschaftsgolfplatz mit Startzeitsystem
- 9-Loch-Pitch-&-Putt-Platz (Par 3)
- 3 Akademie-Spielbahnen (2 Par 4, 1 Par 3)
- Driving Range (beidseitig, beispielbar)
- 2 Putting Greens, Chipping & Pitching Green, Übungsbunker
- Buggy
- Leihrolleys
- professionelle Trainer
- umfangreiches Kursangebot
- beheiztes Akademiemhaus



BISTRO 19

Nach der Golfpartie empfangen wir Sie im Bistro 19 mit köstlichen Snacks und kleinen Gerichten. Auf der großzügigen Terrasse genießen Sie einen wundervollen Blick in die malerische Natur und erleben die schönsten Sommeruntergänge Harburgs. Neben dem Bistro 19 befindet sich auch die modern gestaltete Golfrezeption mit dem Pro-Shop.

ABWECHSLUNG MIT VIELEN MÖGLICHKEITEN.

DAS ALSTERTALEINKAUFSZENTRUM (AEZ)
Nur wenige Kilometer entfernt: shoppen Sie noch Lust und Laune im modernen Einkaufszentrum AEZ in Poppenbützel mit 240 Geschäften auf 59.000 Quadratmetern. Ob kleine, regionale Einzeläden oder bekannte Ketten – die Auswahl ist nahezu unbegrenzt. Auch kulinarisch hält das AEZ eine große Vielfalt für Sie bereit.

alstertal-einkaufszentrum.de

DER HAMBURGER MICHEL

Die Hamburger Hauptkirche St. Michaelis beeindruckt mit ihrem Kirchengeschiff samt der fünf Orgeln, dem Gewölbekeller und der wundervollen Aussicht vom 132 Meter hohen Kirchturm. Die Aussichtsplattform ist mit dem Aufzug oder zu Fuß zu erreichen. Die Barockkirche mit 2.500 Sitzplätzen ist ein großer Publikumsmagnet und ikonisch für das Hamburger Stadtbild. Zudem verfügt der Michel über eine eigene App, mit der Sie alle Highlights und Sehenswürdigkeiten erkunden können.

st-michaelis.de



WANDERN IM ALSTERTAL

Sie sehnen sich nach Natur, Bewegung und Erholung? Dann empfehlen wir eine Wanderung durch das malerische Alstertal. Über 56 Kilometer bahnt sich die Alster ihren Weg durch Südholstein und Hamburg.

Während sich Einheimische und Touristen bei gutem Wetter am Ufer der Binnen- und Außenalster tummeln oder mit Treibboot und Ausflugsdampfer auf den innenstadtnahen Alsterkanälen schippern, lohnt es sich auch, andere Teile des Flusses weiter im Norden Hamburgs kennen-

zulernen. Auf einer Wanderung zwischen Wellingsbüttel und Ohlsiedl, wo sich der Fluss durch das grüne Alstertal schlängelt, verleiten wir uns im Dickicht des Waldes, kreuzen das Wasser über zahlreichere Brücken, besäumen die herrschaftlichen Villen und allen Schleusen. Beobnen Sie sich nach dem Ausflug mit Kaffee und selbstgebackenem Kuchen auf unseren Terrassen oder einem echten Wiener Schnitzel im Bistro 19.

EINE STADT MIT VIELEN GESICHTERN.

DER HAMBURGER HAFEN

Rund 13.000 Seeschiffe aus aller Welt laufen jährlich den zweitgrößten Hafen Europas an. Vom Kreuzfahrterminal über die Historische Speicherstadt und die Landungsbrücken bis hin zum modernen Containerhafen – überall duftet es nach Freiheit und nach fernen Ländern. Von der Wasserseite aus zeigt sich der Hafen von seiner besten Seite. Zahlreiche Rundfahrten laden täglich zu dieser Entdeckungsreise ein und bieten eine einzigartige Perspektive auf das Herz Hamburgs.

hafen-hamburg.de

DIE HAMBURGER ELBPILHARMONIE

Entdecken Sie dieses neue Wahrzeichen Hamburgs und lassen Sie sich von der unglaublichen Architektur der Elbphilharmonie verzaubern. Einen wunderbaren Blick über Hamburg erhalten Sie von der Plaza in 37 Meter Höhe. Die Plaza ist kostenlos zugänglich.

elbphilharmonie.de

Steigenberger Hotel Treudenberg

Lemsahler Landstraße 45 | 22397 Hamburg, Deutschland
T +49 40 608 22-0 | E info@treudenberg.com | treudenberg.com
Golf Hotel Hof Treudenberg GmbH